

## OBJECTIF

► Expliquer les modalités de mise en œuvre des transmissions ciblées

## TD 13

## MÉMO 5

# Réalisation des transmissions ciblées

## ACTIVITÉ 1 Les transmissions écrites ciblées

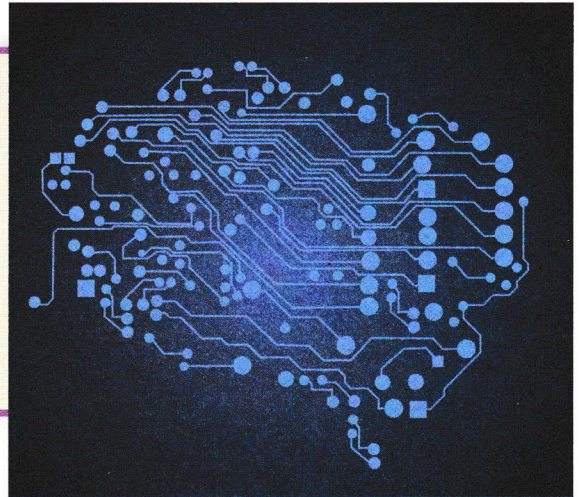
### DOC 1 Les données dans les transmissions ciblées

Les données sont les signes cliniques, les observations qui décrivent la cible.

Les **données objectives** sont observables et vérifiables comme, par exemple, *la cyanose des lèvres, la personne ne s'exprime plus...*

Les **données subjectives** sont des données exprimées par le malade sur ce qu'il ressent et perçoit, sur la situation qu'il vit comme, par exemple, lorsque le malade *dit n'être plus bon à rien, dit avoir une EVA à 10 sur 10...*

Les données objectives et subjectives sont cohérentes avec la cible, elles sont précises et évolutives.



### 1.1 (DOC 1 et TD 12) Relier ces éléments de transmissions ciblées à l'étape à laquelle ils appartiennent.

- Douleur aiguë
- Localisé dans la bouche
- Apparition au moment du repas
- Repli sur soi
- Dit vouloir mourir
- Anxiété
- Vomissements
- Position antalgique

- Cibles
- Données

## ACTIVITÉ 2 La rédaction d'une transmission écrite ciblée

### DOC 2 Mise en situation professionnelle

Ce matin, à 9h00, lors de la toilette au lavabo de **Mme Olivier**, 89 ans, l'aide-soignante, Catherine Morel, remarque qu'elle grimace dès qu'on lui mobilise le bras gauche; l'évaluation de la douleur montre une intensité

à 7/10. L'aide-soignante met le bras de Mme Olivier en écharpe, pour terminer sa toilette. À la fin de la toilette, Mme Olivier se dit soulagée, l'évaluation de la douleur est maintenant à 2/10.

**2.1 (DOC 2)** Rédiger une transmission écrite ciblée, d'après cette situation professionnelle.

FICHE DE TRANSMISSION			
	Mme Olivier Lucette, 89 ans EHPAD de La Grande-Rivière Unité de soins « Les Peupliers »		
	Date : .....		Heure : .....
	Identification : .....		
Cible	Données	Actions	Résultats
.....	.....	.....	.....
.....	.....	.....	.....
.....	.....	.....	.....
.....	.....	.....	.....

**ACTIVITÉ 3** La rédaction d'une transmission de type « Macro »

**DOC 3** Composition d'une macro-cible

La macro-cible présente synthétiquement la situation du patient. Elle permet un résumé rapide de la situation et un relais rapide.

Cinq items servent de trame pour la réaliser (M-P-T-V-E).

- ▶ **(M) Maladie** : renseigne sur l'admission, le diagnostic, les examens prévus.
- ▶ **(P) Présentation** : reprend les éléments essentiels de la fiche d'identification.
- ▶ **(T) Thérapeutique** : renseigne sur les traitements, les régimes du patient.
- ▶ **(V) Vécu** : renseigne sur la manière dont est perçue l'hospitalisation par la personne et sa famille.
- ▶ **(E) Environnement** : renseigne sur l'environnement social de la personne.



**3.1 (DOC 3)** Indiquer à quels items (M-P-T-V-E) de la macro-cible appartiennent les éléments du dossier de soins de M. Bernard.

Éléments du dossier de soins	(M-P-T-V-E)
M. Bernard ne pourra plus retourner vivre seul chez lui, il vit très mal la situation.	.....
M. Bernard est veuf depuis 3 ans et retraité de l'Éducation nationale.	.....
L'aide à domicile de M. Bernard est venue lui rendre visite plusieurs fois.	.....
M. Bernard prend chaque jour un traitement antiparkinsonien.	.....
M. Bernard, traité depuis 8 ans, pour la maladie de Parkinson est hospitalisé en service neurologie pour déshydratation sévère.	.....